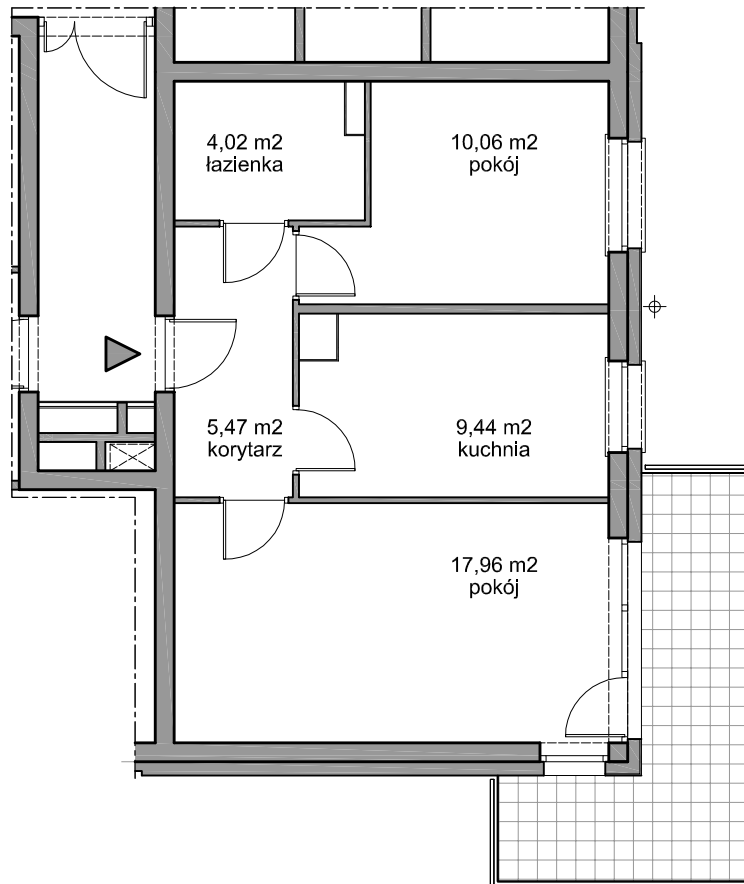


Spółdzielnia Mieszkaniowa  
„Chełm”

# OSIEDLE PRZY CIENISTEJ

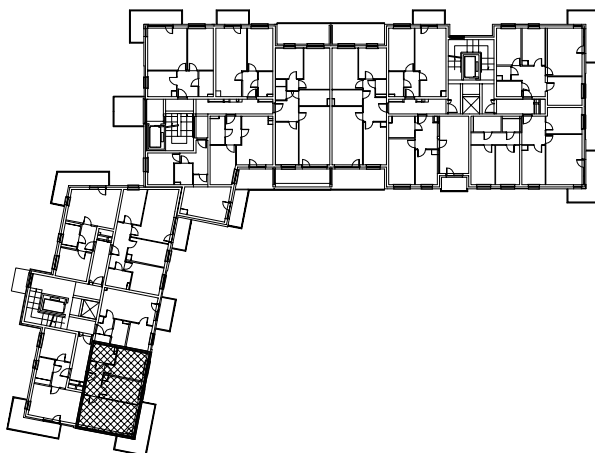
Gdańsk Chełm

przedsięwzięcie B III / I - zadanie I



powierzchnia użytkowa

46,95 m<sup>2</sup>



BUDYNEK NR 2  
MIESZKANIE NR 07  
1 PIĘTRO

powierzchnia balkonu 10,22 m<sup>2</sup>